

Résumé D'article

Deuil et Itinérance: Revue Rapide (2023)

Le deuil des personnes en situation d'itinérance passe souvent inaperçu dans leur communauté, ce qui peut les priver d'un soutien adéquat pendant ce cheminement. Afin de mieux épauler les personnes endeuillées en situation d'itinérance, il est important de comprendre comment le deuil est vécu dans ce contexte.

Cette revue rapide compile des informations publiées provenant de 17 références (sélectionnées parmi les 509 importées) sur l'expérience du deuil en contexte d'itinérance.

Nous avons mis en évidence quatre thèmes pour mieux comprendre cette expérience:



Le Deuil en Tant que Facteur de Risque d'Itinérance

Il est courant que les personnes en situation d'itinérance associent le deuil au moment où leur vie « s'est effondrée » (le tournant marquant la transition vers l'itinérance).



Le Deuil Anticipé

Particulièrement pour les personnes en situation d'itinérance qui ont des animaux de compagnie.



Les Manières de Faire Son Deuil

Il peut être très difficile pour les personnes endeuillées de vivre leur deuil alors qu'elles sont en situation d'itinérance. Plusieurs mécanismes d'adaptation ont été mentionnés, notamment échanger avec le personnel des refuges, passer du temps avec leurs animaux de compagnie, organiser des commémorations, ou encore recourir à des méthodes d'évitement ou de fuite (comme la consommation d'alcool et de drogues).



La Fréquence Accrue des Décès

Les personnes en situation d'itinérance composent fréquemment avec le décès de personnes chères.

Les pratiques actuelles de soutien ont été classées dans trois catégories:



Commémorations

Ces commémorations peuvent avoir lieu dans des refuges et autres services de logement, ou encore dans des espaces publics. Cette pratique offre une voie sûre pour exprimer ses sentiments avec d'autres et favorise le deuil collectif, qui peut mener à l'établissement d'un sentiment d'appartenance communautaire et ainsi réduire l'exclusion sociale pendant le deuil.



Représentation

Ces efforts permettent de donner un sens aux décès en remettant en question les injustices sociales. Ils peuvent par exemple prendre la forme de services de commémoration ouverts à un public plus large, afin de sensibiliser aux iniquités en matière de décès et de deuil en contexte d'itinérance.



Soins tenant compte des traumatismes

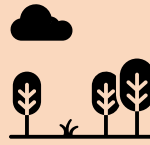
Il s'agit de la pierre angulaire des pratiques de travail dans les secteurs des services aux personnes en situation d'itinérance. *experiencing homelessness.*

Nous avons classé par thèmes les lacunes et obstacles en matière de soutien:



Négligence Systémique du Deuil: Préparer le Personnel

Selon les prestataires de services travaillant avec des populations en situation d'itinérance, l'orientation et la formation du personnel n'abordent généralement pas le deuil, la mort et la fin de vie, et les prestataires nouvellement arrivés sur le marché du travail ne sont souvent pas outillés pour fournir du soutien aux personnes endeuillées. Par ailleurs, les membres du personnel peuvent être eux-mêmes affectés par le décès d'une cliente ou d'un client. Un tel décès peut entraîner une tristesse profonde et nécessiter du soutien au travail.



Caractéristiques Environnementales Associées aux Expériences d'Itinérance

L'épuisement et les angoisses liés à la survie et à l'adaptation à l'itinérance ne laissent parfois aux personnes endeuillées que peu d'énergie pour traverser leur deuil. Plusieurs difficultés ont été exprimées, dont le manque de soutien au deuil en général, la colère et l'hostilité à l'égard d'une société injuste en raison du manque de services, l'incapacité de payer pour faire inhumer ou incinérer la personne défunte, l'incapacité à entreposer ou à conserver les effets personnels de la personne décédée et les conditions de vie en situation d'itinérance (par exemple, refuges désagréables, dangereux et stricts).

Discussion

Les informations portant expressément sur l'expérience combinée du deuil et de l'itinérance étaient rares. Les articles n'analysaient pas de manière suffisamment détaillée ou approfondie les dimensions variées du deuil en contexte d'itinérance, ainsi que les cadres de soins. La plupart des articles retenus avaient pour but d'étudier d'autres thèmes que ces domaines d'intérêt précis. Dans l'ensemble, cette revue souligne l'importance d'améliorer l'accompagnement des personnes endeuillées, qu'il s'agisse de personnes étant ou non en situation d'itinérance ou des membres du personnel qui servent les personnes en situation d'itinérance.

Notre équipe a entrepris des recherches explorant les meilleures façons de soutenir ces personnes.

Pour en savoir plus, veuillez écrire à Joshua Black à l'adresse jblack@bc-cpc.ca

